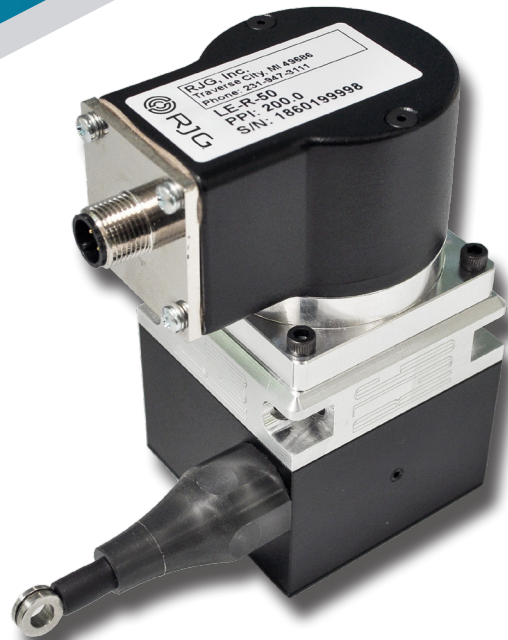


# 产品手册

LYNX™ 50英寸行程/速度传感器  
LE-R-50-REVB





# 产品手册

## LYNX™ 50英寸行程/速度传感器

### LE-R-50-REVB

#### 简介

免责声明	III
隐私	III
提醒	III
缩写	III

#### 产品描述

应用	1
行程（螺杆）位置	1
流速（速度）测量	1
操作	1
尺寸	2

#### 安装

安装概述	3
安装规格	3
要求	3
安装	4
安装（翻新）	5
连接端口	6
备用安装	7
首选备用安装	7
备用安装	7

# 产品手册

## LYNX™ 50英寸行程/速度传感器 LE-R-50-REVB

### 保养

清洁	9
保修	9
RJG, INC. 标准产品保修	9
产品免责声明	9

### 故障排除

常见安装错误	11
客户支持	12

### 相关产品

兼容产品	13
LYNX 电缆 GE-LX5	13
EDART 工艺控制器	13
COPILLOT 系统	13

## 简介

请阅读、理解并遵循以下所有说明。本指南必须随时可用于参考。

### 免责声明




RJG, Inc. 无法限制他人对本材料的使用，因此不保证可获得与此处说明相同的结果。对于任何在本材料中以图片、技术图纸或类似形式说明的可行或建议性制成品设计，RJG, Inc. 不保证其有效性或安全性。每位材料或设计使用者或两者应自行进行测试，以确定本材料或此处设计所用任何材料的适用性以及本材料、工艺和/或设计用于其特定目的时的适用性。此处对本材料或设计的可行或建议性使用所做声明不可视为构成任何RJG, Inc. 专利项下的许可，涵盖构成任何专利侵权的使用或根据建议使用本材料或此处设计的行为。

### 隐私

由RJG, Inc. 设计和编写。手册设计、格式和结构版权2021归RJG, Inc所有，内容文档版权2021归RJG, Inc所有保留所有权利。若无RJG, Inc. 的明确书面许可，严禁以手抄、复印或电子形式全部或部分复制此处所含材料。如与RJG的最大利益没有冲突，一般来说可授权在公司内部使用上述材料。

### 提醒

根据需要使用以下三种提醒类型，以进一步澄清或强调手册中提供的信息：

-  **DEFINITION** 定义文本中使用的一个或多个术语。
-  **NOTES** 备注说明讨论主题的其他信息。
-  **CAUTION** 注意事项用于使操作人员意识到可能导致设备损坏和/或人身伤害的情形。

### 缩写

DIA	直径
MIN	最小
MAX	最大
R.	半径



## 产品描述

Lynx™50英寸行程/速度传感器LE-R-50-REVB是可模压机安装的线性位置/速度传感器，设计用于RJG, Inc. eDART®和CoPilot®系统。行程/速度传感器可用于监视大多数注塑机上的标准螺杆位置和速度。

### 应用

eDART 和 CoPilot 系统需要注塑机的各种输入，以便精确计算控制的重要流程值；其中一个必需的输入是“螺杆储料”机器序列。螺杆储料信号显示螺杆当前正在旋转/准备进行下一次注射。在某些情况下，可以直接从注塑机获得螺杆储料信号。对于那些不提供螺杆运行信号的机器，必须安装行程/速度传感器以满足系统的要求。

### 行程（螺杆）位置

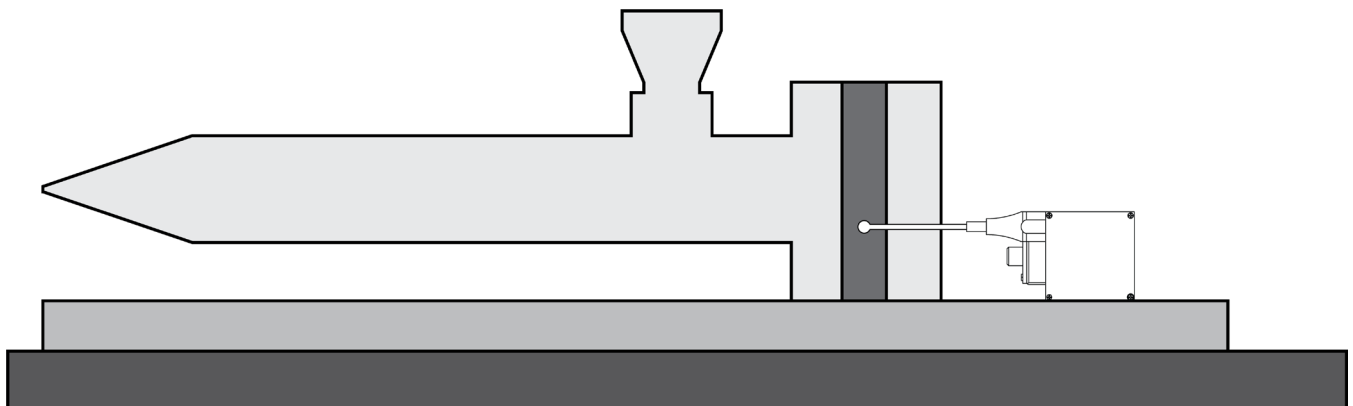
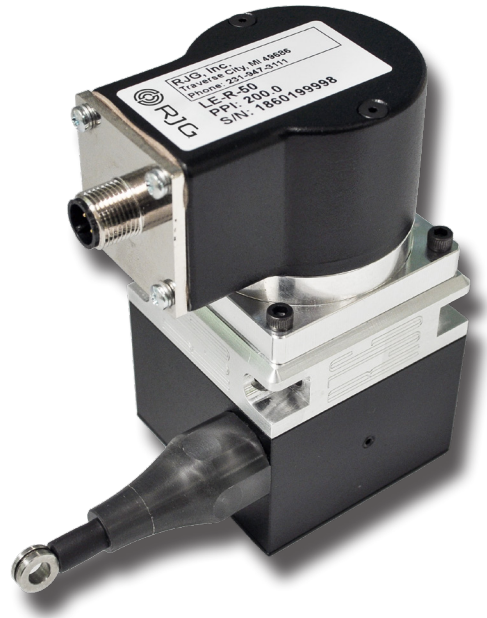
eDART 和 CoPilot 系统使用行程（螺钉）位置计算注射量和缓冲量。

### 流速（速度）测量

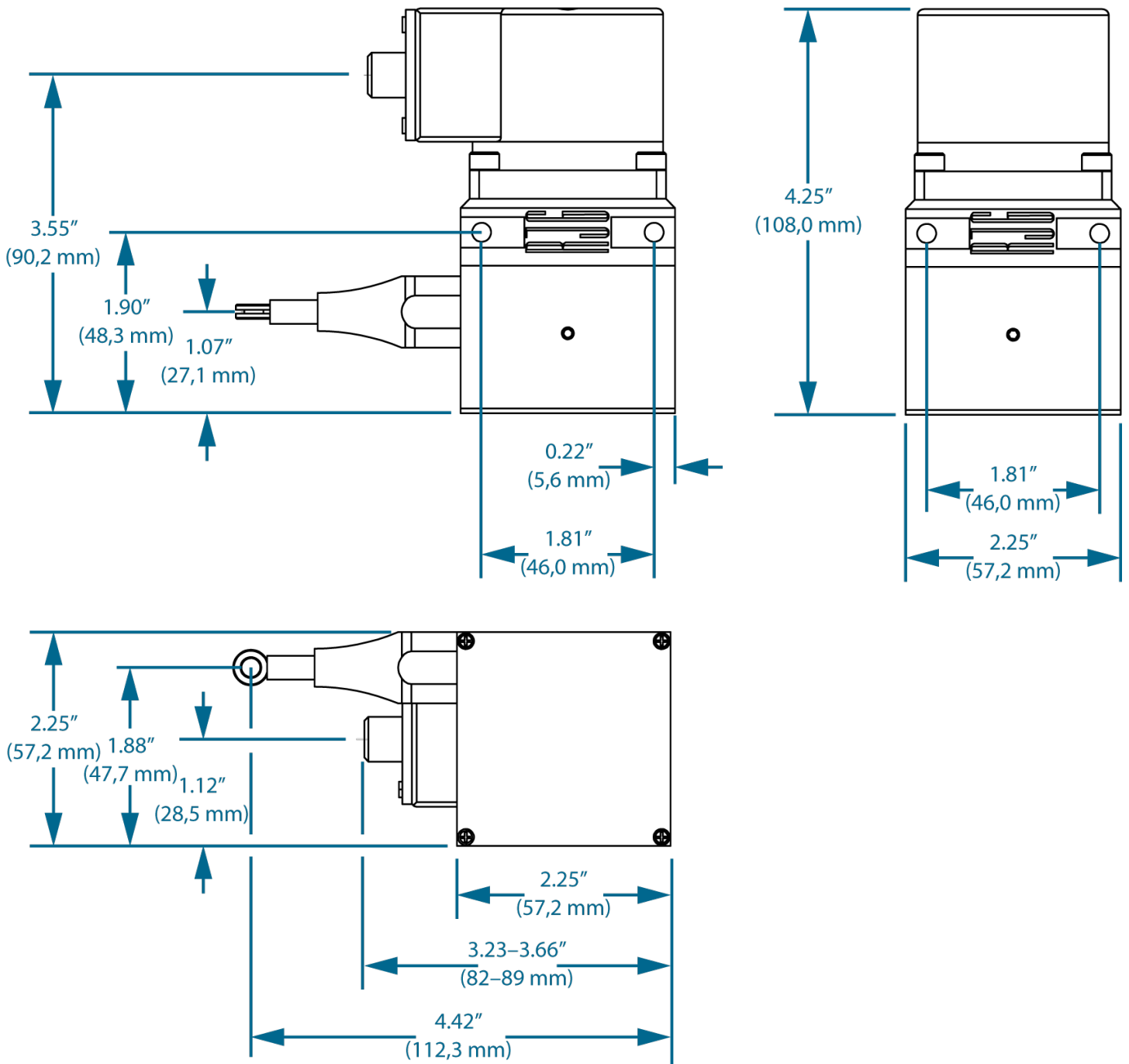
eDART 和 CoPilot 系统使用流速（速度）测量计算注射速度和塑化率。

### 操作

LE-R-50-REVB 安装在靠近背部的注射单元滑块上。当螺杆向前移动时，拉出电缆直到螺杆到达底部—或“零”位置。传感器将检测螺杆的移动，但不检测注射滑块的移动。当螺杆向后移动时，传感器电缆收回。



# 尺寸





## 安装概述

在安装硬件和相关部件之前，请阅读所有说明。联系 RJG, Inc. 客户支持为任何有关安装的问题提高支持。请遵循所有安装说明、备注和注意事项。

## 安装规格

### 要求

确定 LE-R-50-REVB 的安装位置；该位置必须提供以下内容：

- 注射单元滑块上的固定位置
- 导向和导出 LE-R-50-REVB 机身的清晰，直接，通畅的电缆路径

### NOTES

行程传感器电缆必须笔直进入电缆套管，以消除电缆上的磨损并防止错误读数。

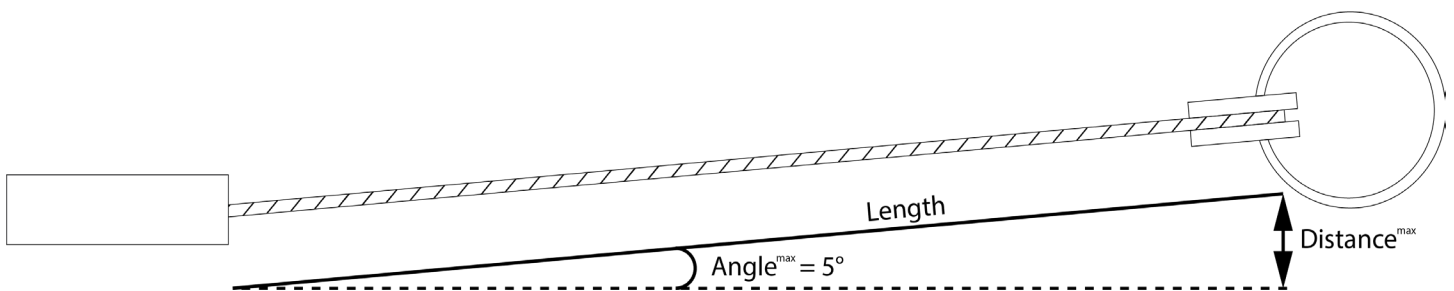
### CAUTION

螺杆行程不得超过 50 英寸 (1.27 mm)。否则可能会导致读数错误，人身伤害以及设备损坏或毁坏。

允许的最大中心偏移度为  $5^\circ$ ，并使用以下公式测量距离：

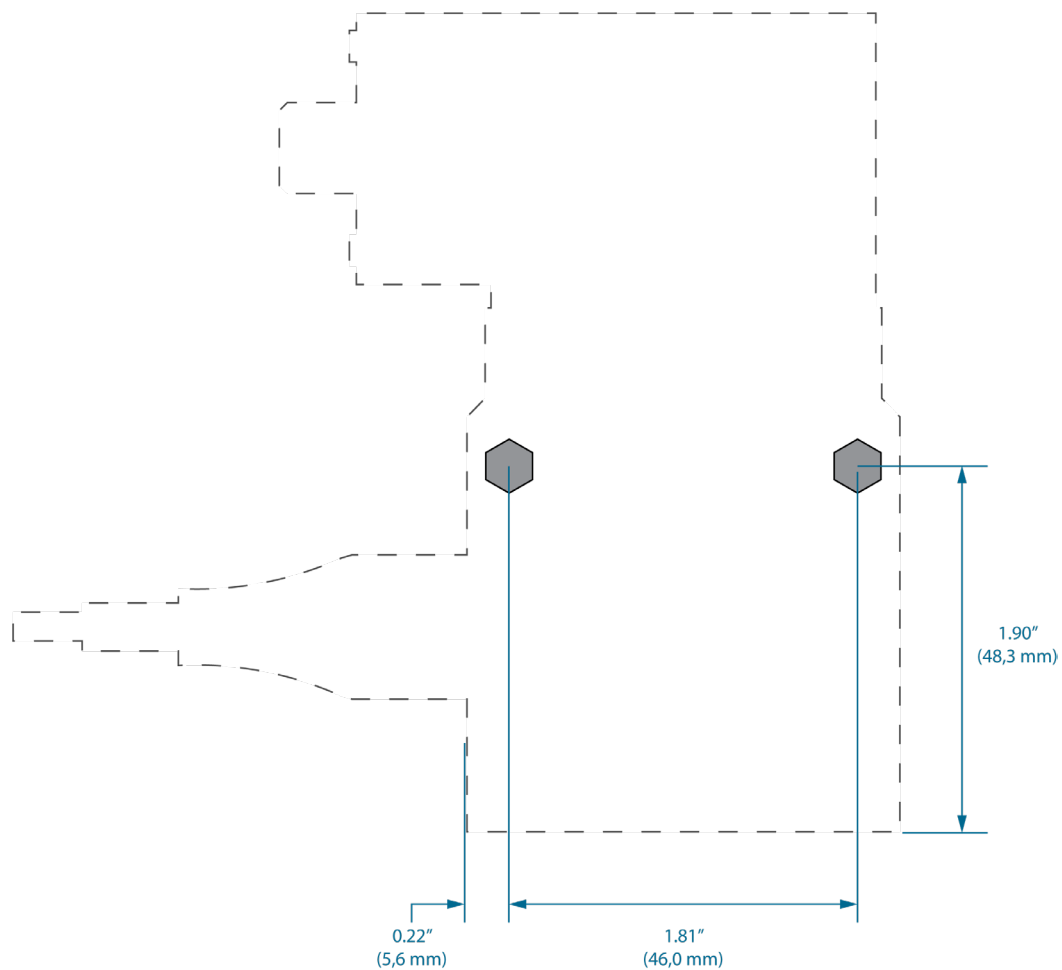
距离最大值 =  $0.087 \times$  电缆长度

例如，如果电缆在  $5^\circ$  时延伸 20 英寸，则  $0.087 \times 20$  英寸 = 1.74 英寸；1.74 英寸是距离最大值，或从中心测量的电缆最大高度，



## 安装

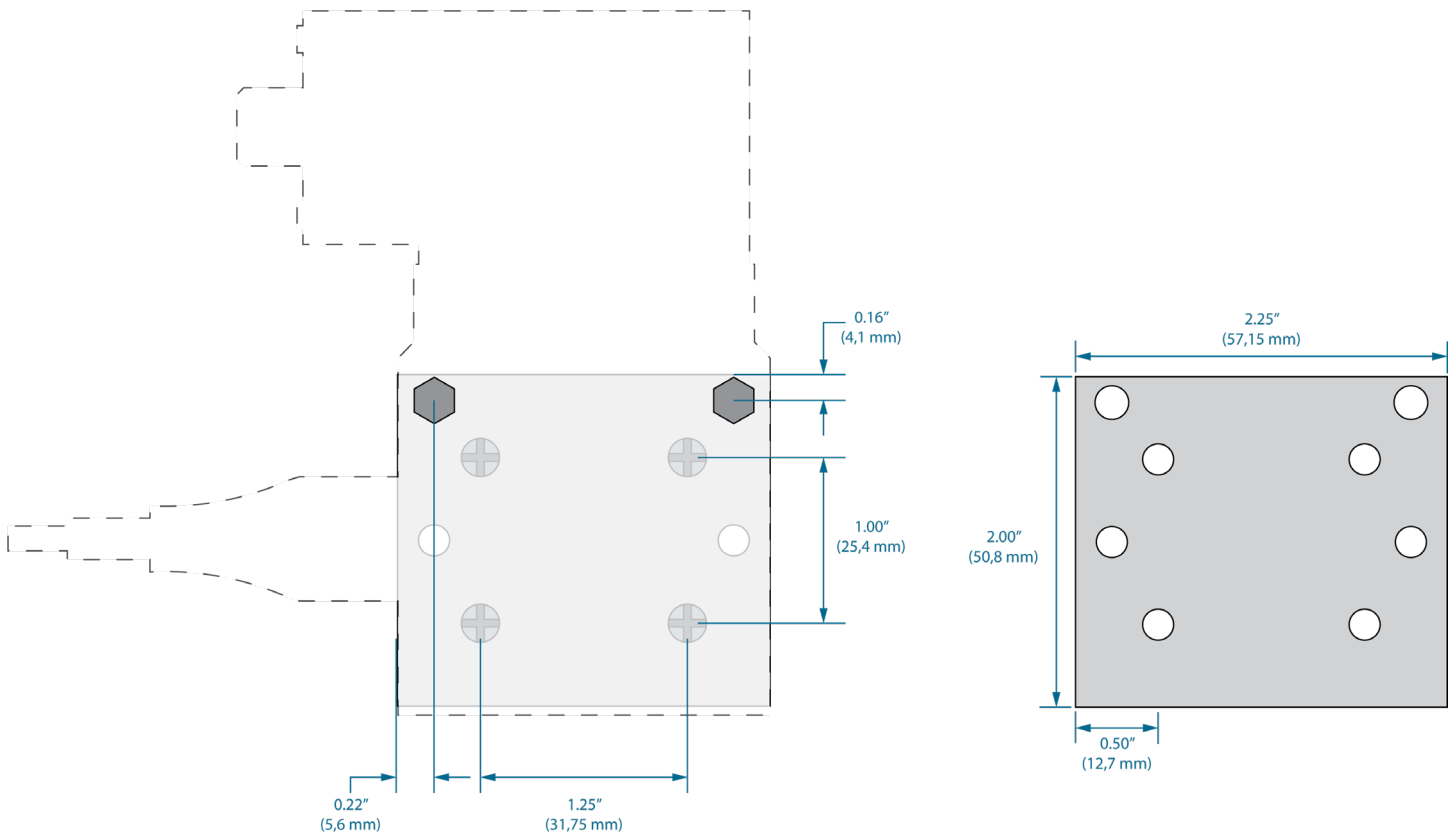
使用两个附带的10-24 x 2英寸内六角螺钉，  
将 LE-R-50-REVB 安装在板块上。



## 安装（翻新）

请执行以下说明来安装LE-R-50-REVB，以代替 LE-R-50-REVA。联系 RJG 订购模板以创建转接板。

使用四个附带的 832 x 1/2英寸螺杆，将含带的板块安装在制模机注射单元滑块上。使用两个附带的1024 x 2英寸内六角螺钉，将LER50-REVB 安装在板块上。



## 安装规格(续)

### 连接端口

LE-R-50-REVB 通过单根Lynx 电缆 (CE-LX5-4M-F90) 连接到 eDART 或 CoPilot 系统。该电缆具有90° 母端，便于安装。

将 Lynx 电缆母端安装在 LE-R-50-REVB 连接器上。

将 Lynx 电缆公头端安装在eDART 或 CoPilot 连接器的相应接头上。

电缆插头和连接器之间必须不能移动，否则可能磨损连接器插头并导致过早失效。

### ① NOTES

压力释放 Lynx 电缆，使滑块移动不会对 LE-R-50-REVB 连接器造成压力。

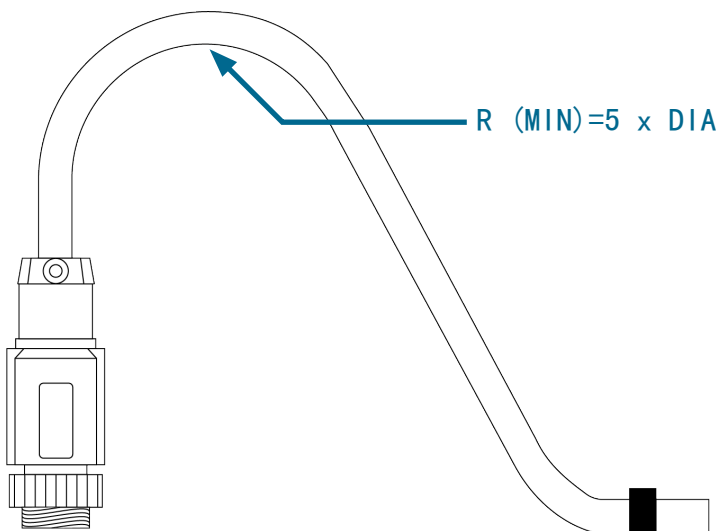
#### 1. 固定安装

固定电缆，使弯曲半径不小于电缆直径的1.5倍—1.25英寸 (31.75 mm)—以确保较长的使用寿命。

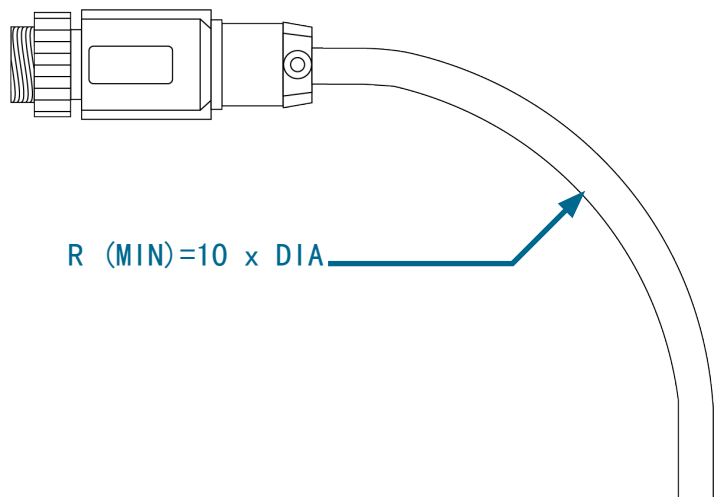
#### 2. 灵活安装

电缆长度必须足以充分承受拉伸负荷；弯曲半径不小于电缆直径的十倍—2.5英寸 (63.5 mm)—以确保较长的使用寿命。

固定安装



灵活安装



## 备用安装

如果无法采用推荐的安装方法安装LE-R-50-REVB，可以使用首选备用安装，如果也无法使用，则使用备用安装。如果可以采用推荐的安装方法，请不要使用以下两种方法中的任何一种。

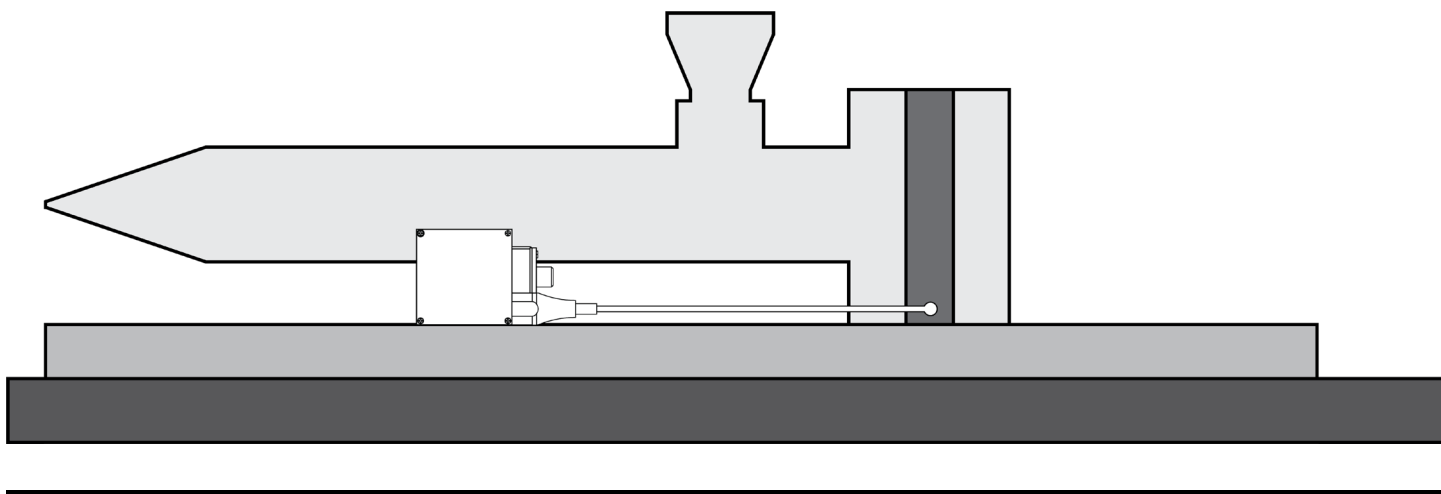
### 首选备用安装

行程/速度传感器安装在靠近前部（下方，顶部）的制模机注射单元滑块上。该方法使行程/速度传感器能够检测螺杆的移动而非滑块的移动。然而，由于靠近料筒和加热带，该方法使传感器经受更高的温度。LE-R-50-REVB必须安装在距离料筒加热器至少 6 - 8英寸（152 - 203 mm）的位置。

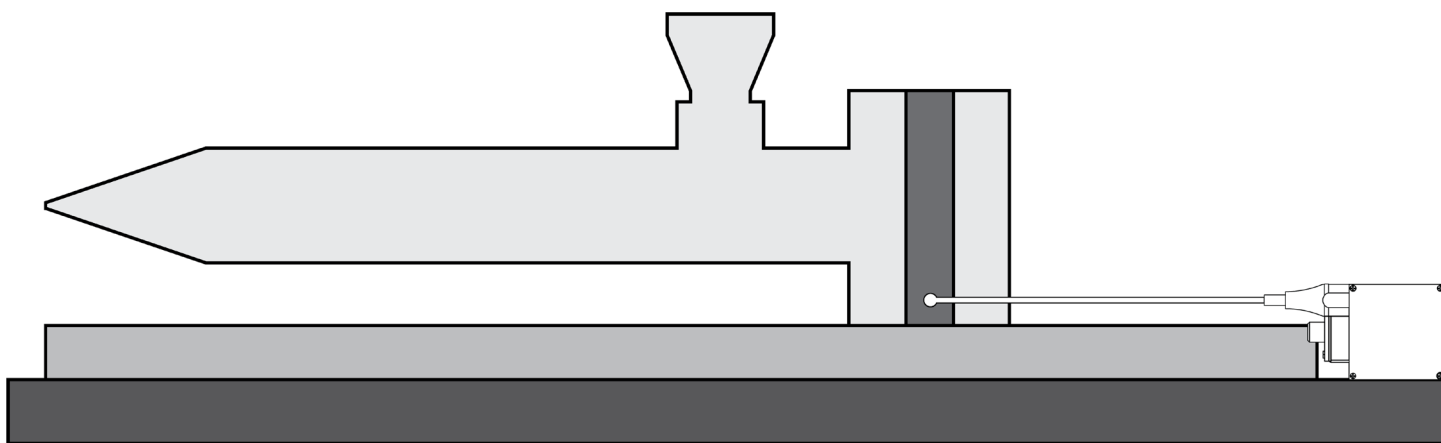
### 备用安装

行程/速度传感器安装在注塑机靠近注塑单元滑轨后部（下方，底部）。该方法使行程/速度传感器能够检测螺杆的移动，以及注射单元滑块的移动。此外，还会导致传感器电缆可用长度的些许损失。

首选备用安装



备用安装





LE-R-50-REVB 无需维护；确保安装螺栓保持紧固，以防止损坏或错误读数。

### 清洁

保持行程/速度传感器电缆的清洁，无碎屑，以确保较长的使用寿命。

### 保修

#### RJG, INC. 标准产品保修

RJG, Inc. 对 LE-R-50-REVB 行程/速度传感器的质量和坚固性充满信心，因此提供一年保修。RJG的行程/速度传感器连接器从原始购买日期起一年内保证不会出现材料和工艺方面的缺陷。如果确定传感器受到超出现场使用正常磨损外的滥用或疏忽，或者客户已经打开传感器，则保修无效。

### 产品免责声明

RJG, Inc. 无法限制他人对本材料的使用，因此不保证可获得与此处说明相同的结果。对于任何在本材料中以图片、技术图纸或类似形式说明的可行或建议性制成品设计，RJG, Inc. 不保证其有效性或安全性。每位材料或设计使用者或两者应自行进行测试，以确定本材料或此处设计所用任何材料的适用性以及本材料、工艺和/或设计用于其特定目的时的适用性。此处对本材料或设计的可行或建议性使用所做声明不可视为构成任何 RJG, Inc. 专利项下的许可，涵盖构成任何专利侵权的使用或根据建议使用本材料或此处设计的行为。

RJG, Inc对此设备或RJG制造商的任何其他设备的不正确安装概不负责。

正确的RJG设备安装不会干扰机器的原始设备安全功能。绝不能删除所有机器上的安全机制。





### 常见安装错误

#### 1. 电缆干扰

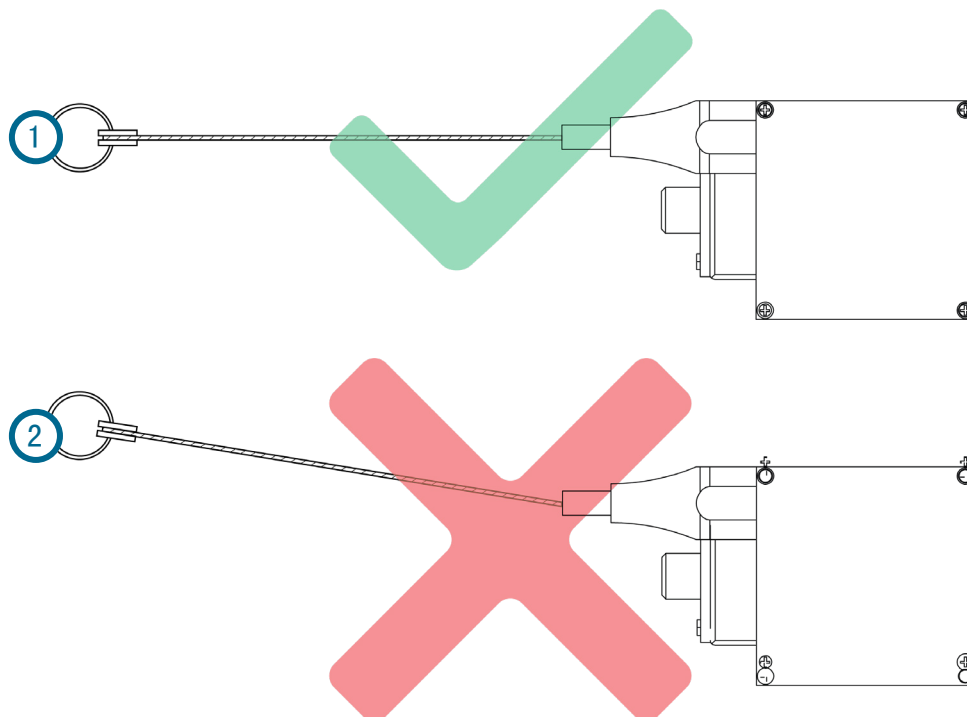
行程/速度传感器的安装使沿着电缆路径产生干扰。电缆干扰会导致电缆过早磨损和错误读数。

拆卸传感器，然后参阅页面上的“安装规格”，页码 3 正确地重新安装传感器。

#### 2. 电缆是有角度的

安装行程/速度传感器，使电缆以一定角度而不是直接（① & ② 下）退出/进入传感器主体。带一定角度电缆的传感器操作将导致错误的读数和尼龙电缆套管的过早磨损。

拆卸该传感器，然后参阅页面上的“安装规格”，页码 3 正确地重新安装传感器。



## 客户支持

通过电话或电子邮件联系RJG的客户支持团队。

RJG, Inc. 客户支持

电话：800.472.0566（免费）

电话：+1.231.933.8170

邮箱：CustomerSupportGroup@rjginc.com

[www.rjginc.com/support](http://www.rjginc.com/support)

**Contact Support**

**General Questions** | RMA Request | Sensor Selection & Placement

Have a question? We're here for you! Be sure to check out our knowledge base first to see if you can find the answer to your question there. Or please feel free to reach out to our customer support team anytime at:

Email: support@rjginc.com  
Phone: +(231) 933-8170 Or Toll Free: +(800) 472-0566  
Or complete the form below:

<b>First Name *</b> First Name*	<b>Last Name *</b> Last Name*	<b>Company</b> Company*
<b>Job Title *</b> Job Title*	<b>Phone *</b> Phone Number*	<b>Email *</b> Email Address*

## 相关产品

### 兼容产品

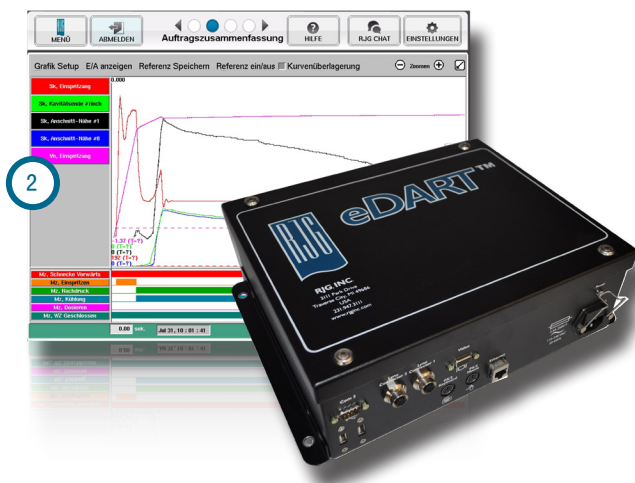
#### LYNX 电缆 CE-LX5

Lynx 传感器电缆（**1** 右图）是一种聚氨酯涂层电缆，适用于注塑成型环境中的热量和应力。电缆长度为 11.8 - 472.4 英寸（0.3 - 12 m），可订购直接头或 90° 接头。要用一个 CE-LX5 连接 LE-R-50-REVB 和 eDART 或 CoPilot 系统。



#### EDART 工艺控制器

eDART 过程控制器（**2** 右图）是 eDART 系统的基本硬件单元。eDART 系统是业内最强大的过程控制系统，允许成型商稳定和控制注塑过程并控制不良零件，确保高质量和降低成本。



#### COPILLOT 系统

CoPilot 系统（**3** 右图）是一个过程匹配助手，它根据稳定的模板监控过程值，并在发生变化时提供建议以系统地将值恢复到最佳值。CoPilot 还提供工艺更改纪录，其中包括详细的日期、时间、用户、问题、解决方案以及每个工艺更改的注释。







## 地点/办事处

美国	RJG 美国公司 (总部) 3111 Park Drive Traverse City, MI 49686 电话: +01 231 947-3111 传真: +01 231 947-6403 sales@rjginc.com www.rjginc.com	爱尔兰/英国	RJG 科技, LTD. Peterborough, England 电话 +44 (0) 1733-232211 info@rjginc.co.uk www.rjginc.co.uk
墨西哥	RJG (墨西哥) 分公司 Chihuahua, Mexico 电话: +52 614 4242281 sales@es.rjginc.com es.rjginc.com	新加坡	RJG (S.E.A.) PTE LTD Singapore, Republic of Singapore 电话: +65 6846 1518 sales@swg.rjginc.com en.rjginc.com
法国	RJG 法国分公司 Arnithod, France 电话: +33 384 442 992 sales@fr.rjginc.com fr.rjginc.com	中国	RJG CHINA 中国成都 电话: +86 28 6201 6816 sales@cn.rjginc.com zh.rjginc.com
德国	RJG 德国分公司 Karlstein, Germany 电话: +49 (0) 6188 44696 11 sales@de.rjginc.com de.rjginc.com	韩国	CAEPRO Seoul, Korea 电话: +82 02-2113-1870 sales@ko.rjginc.com www.caepro.co.kr