

## 联网和管理 eDART System™

RJG 的 eDART 数据管理器 (EDM) 是一种用于联网和管理 eDART 网络的完整硬件和软件解决方案。通过 EDM, 启动 eDART 并运行与将其插到网络中一样简单。

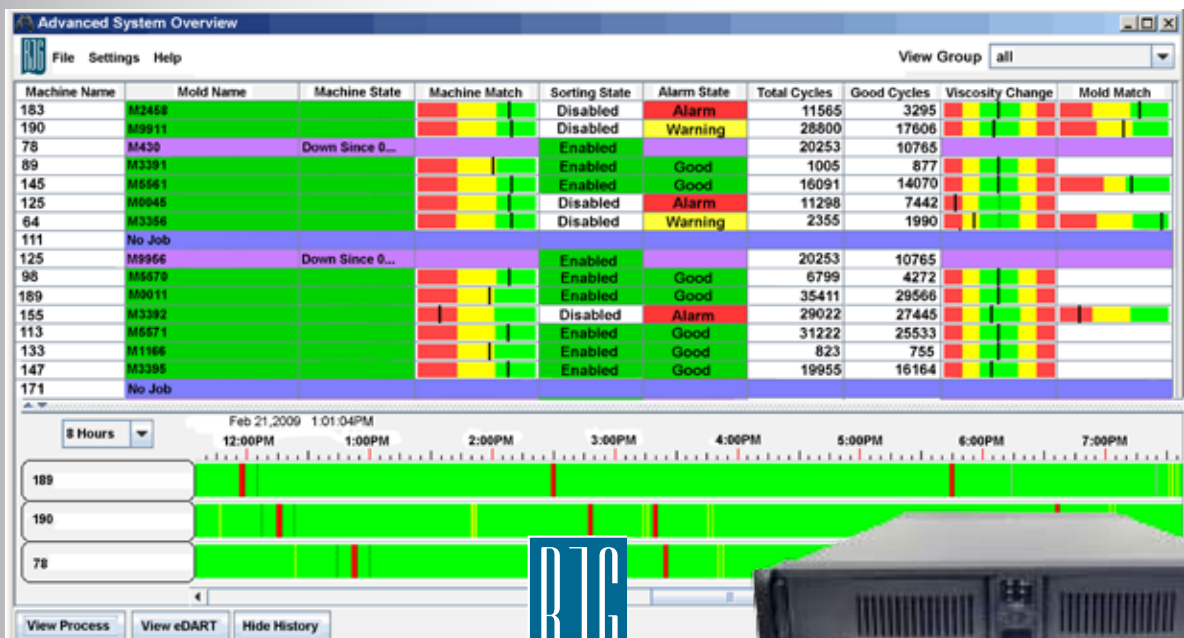
eDART 数据管理器将成为 eDART 网络的中心组件, 提供单一简化接口以执行访问、支持和使用 eDART 所需的全部功能。通过双网卡, EDM 可成为现有工厂网络和 eDART 网络之间的网关。

RJG 的高级系统概述 (ASO) 与 EDM 一起提供。通过 ASO, 可使用桌面上的 Web 浏览器查看网络上的所有 eDART。您可以查看哪些注塑机在停机状态以及停机时长、注塑机正在生产的产品是什么、良品及坏品的周期数量等。

ASO 的工艺查看器允许您查看任何 eDART 上运行的当前工艺以及实时循环和汇总数据。

### 特点与优点

- 500GB 文件空间, 用于备份重要数据 (可升级)
- 双网卡
- 自动备份所有 eDART 数据
- 用于管理模具文件、模板等的交叉拷贝
- 含有工艺查看器的高级系统概述
- 时间同步网络上的所有 eDART
- CD/DVD 刻录盘, 可容纳的数据高达 4.7GB



\*通过可选的工艺稳定性面板显示

**RJG (S.E.A.) Pte Ltd**  
 BLK 3023, UBI ROAD 3  
 #06-09 UBIPLEX I  
 Singapore, 408663, 349568  
 Singapore  
 +65.6846.1518

**RJG**  
 3111 Park Drive  
 Traverse City, MI 49686  
 USA  
 231.947.3111

**RJG France**  
 5 Rue de Magnin  
 Arinthod, 39240  
 France  
 33 6 60 46 32 16