

产品手册

LYNX™ 屏蔽通信适配器模块
DIN/LX-M



产品手册

LYNX 屏蔽通信适配器模块

DIN/LX-M

简介

免责声明	111
隐私	111
提醒	111

产品描述

应用	1
操作	1
温度	1
尺寸	2
电缆长度	2

安装

安装概述	3
DIN/LX-M	3
eDART 或 COPILLOT 系统连接	3
安装规格	4
安装	4
连接	4

产品手册

LYNX™ 屏蔽通信适配器模块

DIN/LX-M

保养

清洁	5
保修	5
RJG, INC. 标准保修	5
产品免责声明	5

故障排除

客户支持	7
------	---

相关产品

兼容产品	9
LYNX 高级线缆 CE-LX5-W	9
eDART 工艺控制器	9
COPILLOT系统应用处理器AP4.0	9
同类产品	10
LYNX双继电器输出模块 OR2-M	10
LYNX模拟输入模块 - 封闭屏蔽型 IA1-M-V	10
LYNX™屏蔽模拟输出模块OA1-M-V电缆	10

请阅读、理解并遵循以下所有说明。本指南必须随时可用于参考。

免责声明




RJG, Inc. 无法限制他人对本材料的使用，因此不保证可获得与此处说明相同的结果。对于任何在本材料中以图片、技术图纸或类似形式说明的可行或建议性制成品设计，RJG, Inc. 不保证其有效性或安全性。每位材料或设计使用者或两者应自行进行测试，以确定本材料或此处设计所用任何材料的适用性以及本材料、工艺和/或设计用于其特定目的时的适用性。此处对本材料或设计的可行或建议性使用所做声明不可视为构成任何RJG, Inc. 专利项下的许可，涵盖构成任何专利侵权的使用或根据建议使用本材料或此处设计的行为。

隐私

由RJG, Inc. 设计和编写。手册设计、格式和结构版权2022归RJG, Inc所有，内容文档版权2022归RJG, Inc所有保留所有权利。若无RJG, Inc. 的明确书面许可，严禁以手抄、复印或电子形式全部或部分复制此处所含材料。如与RJG的最大利益没有冲突，一般来说可授权在公司内部使用上述材料。

提醒

根据需要使用以下三种提醒类型，以进一步澄清或强调手册中提供的信息：

-  **DEFINITION** 定义文本中使用的一个或多个术语。
-  **NOTES** 备注说明讨论主题的其他信息。
-  **CAUTION** 注意事项用于使操作人员意识到可能导致设备损坏和/或人身伤害的情形。

产品描述

Lynx™ 屏蔽通信适配器 DIN/LX-M 是一个 Lynx 到 DIN 导轨的通信模块，在不使用屏蔽序列模块 ID7-M-SEQ 时，它将其他 RJG Lynx DIN 导轨安装模块连接到 eDART® 或 CoPilot® 系统。

应用

在不需要机器序列定时信号与 eDART 或 CoPilot 系统一起使用，但需要使用其他 Lynx 模块来收集或发送过程信息的情况下，DIN/LX-M 提供 eDART 或 CoPilot 系统与附加 Lynx 模块之间的物理链接。

操作

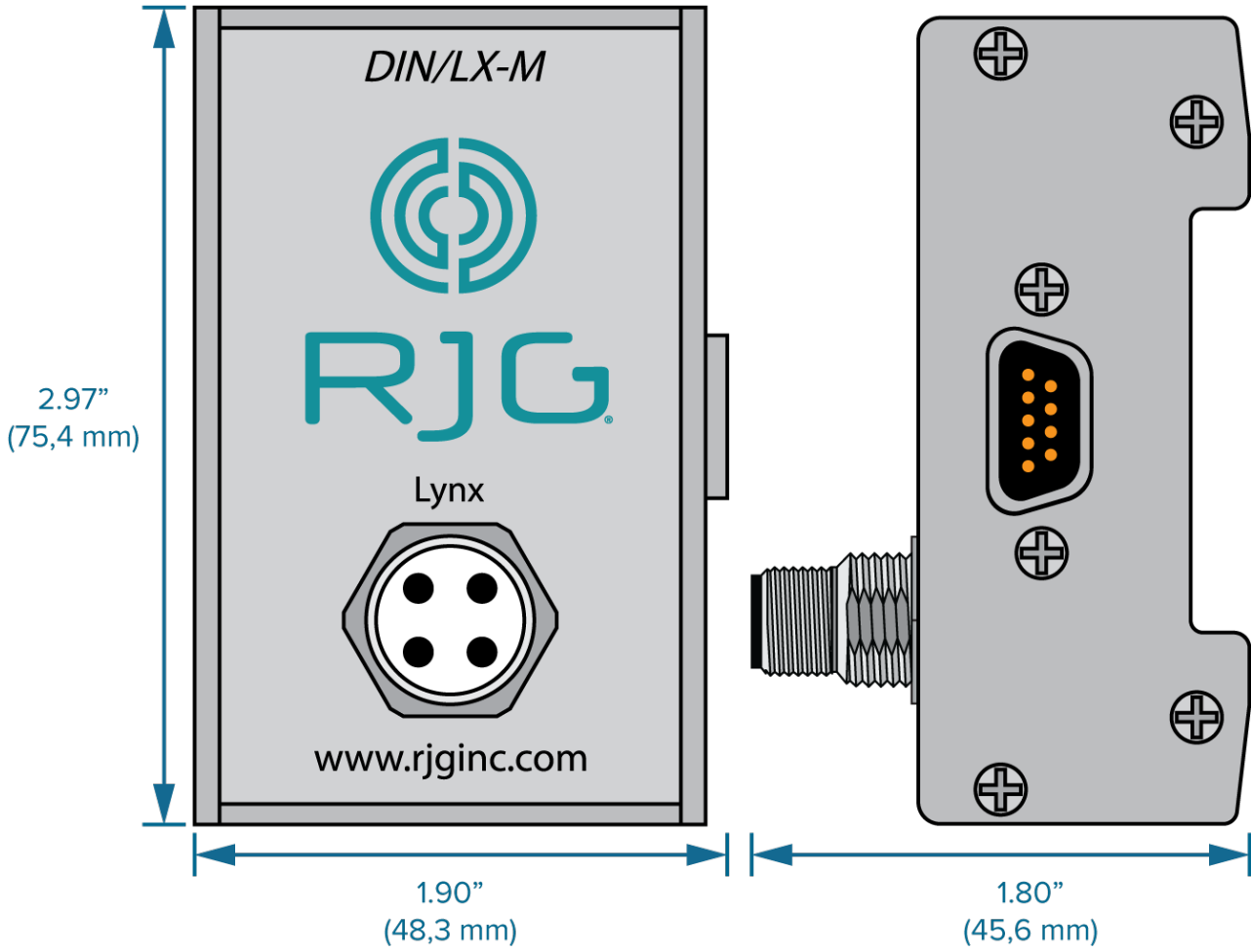
这 DIN/LX-M 使用集成的侧面连接器连接到其他 Lynx 模块，然后使用标准 Lynx 电缆和连接器连接到 eDART 或 CoPilot 系统。

温度

这 DIN/LX-M 最高工作温度为 140 ° F (60 ° C)。



尺寸



电缆长度

CE-LX5	12, 40, 79, 158, 236, 472"
	(0, 3, 1, 0, 2, 0, 4, 0, 12, 0 m)



安装概述

使用附带的DIN导轨将模块安装在注塑机机架等固体表面上。

DIN/LX-M

这 DIN/LX-M 安装在机器面板内的 DIN 导轨上。额外的机器接口模块连接到 DIN/LX-M 使用集成的侧面连接器，允许模块与 eDART 或 CoPilot 系统交互，而无需使用机器序列模块 ID7-M-SEQ。

eDART 或 COPILOT 系统连接

Lynx 高级线缆 CE-LX5-W 连接到计算机上的 Lynx 端口 DIN/LX-M eDART 系统上的 Lynx 端口。这 DIN/LX-M 促进附加机器接口模块与 eDART 或 CoPilot 系统之间的连接和交互，而无需使用机器序列模块 ID7-M-SEQ。



安装规格

以下说明是一般指南；安装此产品所需的实际步骤将因安装位置和选项而异。

安装

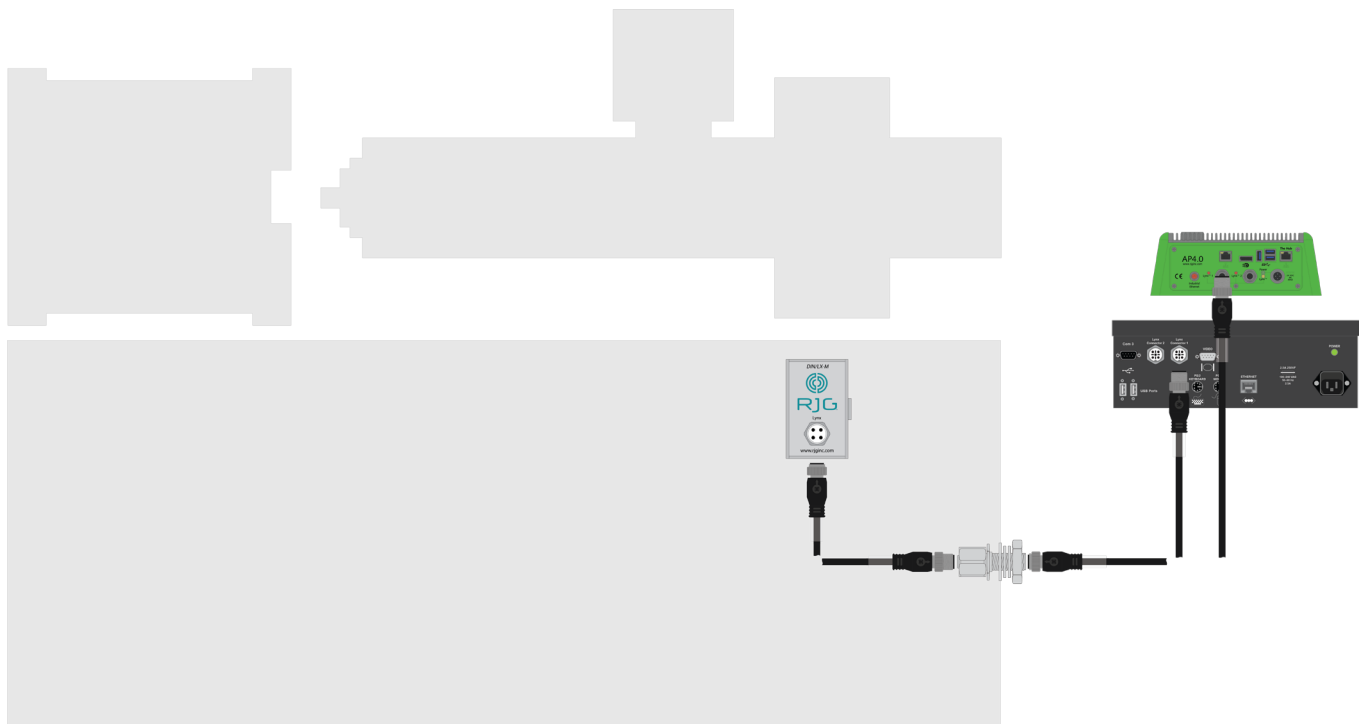
CAUTION 在开始安装DIN/LX-M之前，请断开并锁定/标记出成型机的所有电源。如违反规定，将导致人身伤害以及设备损坏或损毁。

使用随附的1.38英寸（35毫米）DIN导轨将DIN/LX-M模块安装到坚固的表面 - 例如成型机机架上。建议模块面板上方净高度为6英寸（152.4毫米）

NOTES 所有电缆必须远离供料管、料斗等静电源。

连接

将 Lynx 电缆连接到 DIN/LX-M 模块。将 Lynx 电缆连接到 JLX-1 连接器；使用另一根 Lynx 电缆连接 DIN/LX-M 和 JLX-1 到 eDART 或 CoPilot 系统。



如果遵循所有安装说明，屏蔽通信适配器模块几乎不需要维护。

清洁

传感器、连接器和电缆必须安装在没有油污、污垢、煤尘和油脂的区域。

RJG, Inc. 推荐以下清洁剂：

- Microcare MCC-CCC 触点清洁剂 C
- Microcare MCC-SPR SuprClean™
- Miller-Stephenson MS-730L 触点 Re-Nu®

保修

RJG, INC. 标准保修

RJG, Inc. 对ID7-M-SEQ的质量和坚固性充满信心，因此提供一年保修。RJG的产品保证在原始购买之日起的一年内不会出现材料和工艺方面的缺陷。如果确定适配器受到超出现场使用正常磨损外的滥用或疏忽，或者客户已经打开适配箱，则保修无效。

产品免责声明

RJG, Inc对此设备或RJG制造商的任何其他设备的不正确安装概不负责。

正确的RJG设备安装不会干扰机器的原始设备安全功能。绝不能删除所有机器上的安全机制。

客户支持

通过电话或电子邮件联系RJG的客户支持团队。

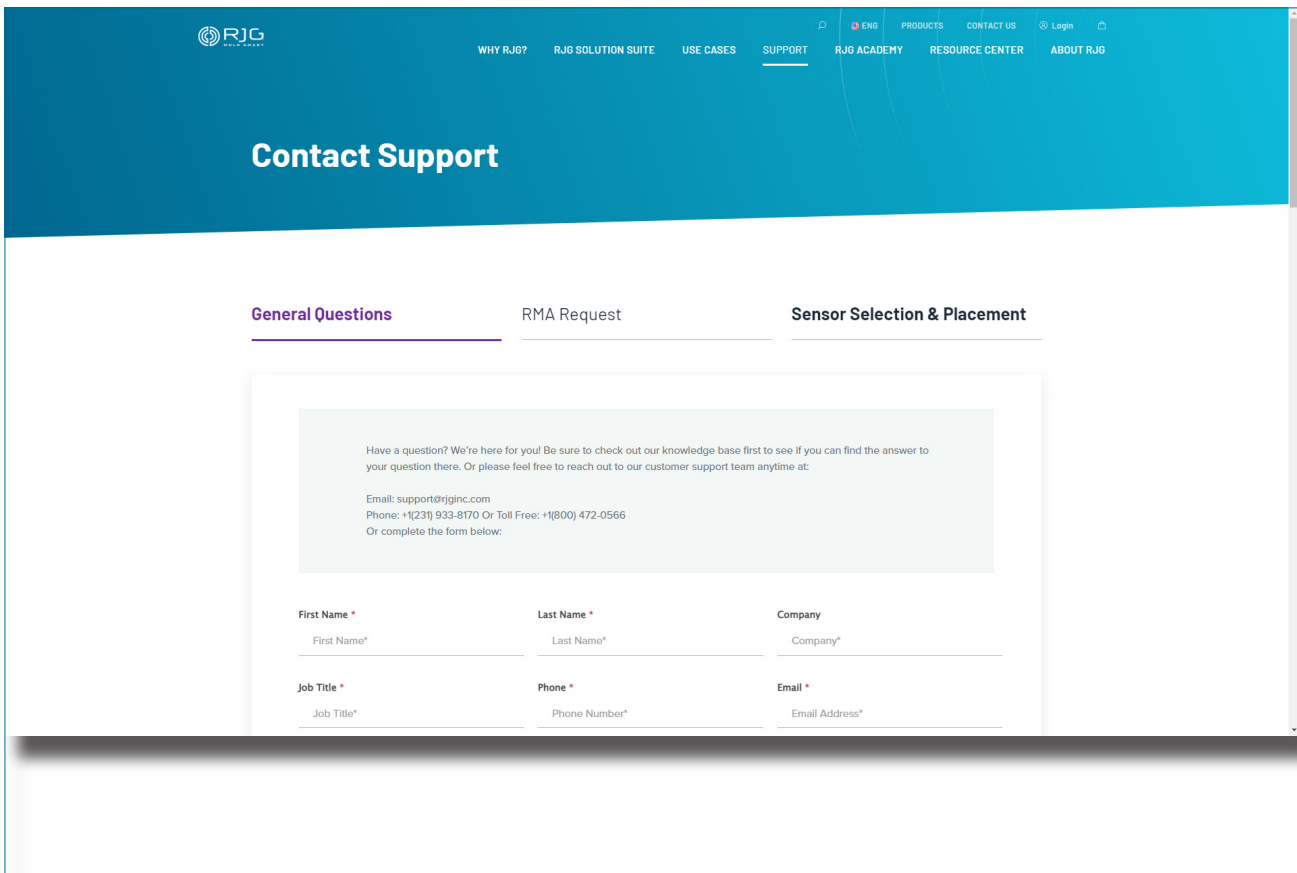
RJG, Inc. 客户支持

电话：800.472.0566（免费）

电话：+1.231.933.8170

邮箱：CustomerSupportGroup@rjginc.com

www.rjginc.com/support



相关产品

屏蔽序列模块与其他 RJG, Inc. 产品兼容，可用于 eDART 和 CoPilot 过程控制和监控系统。

兼容产品

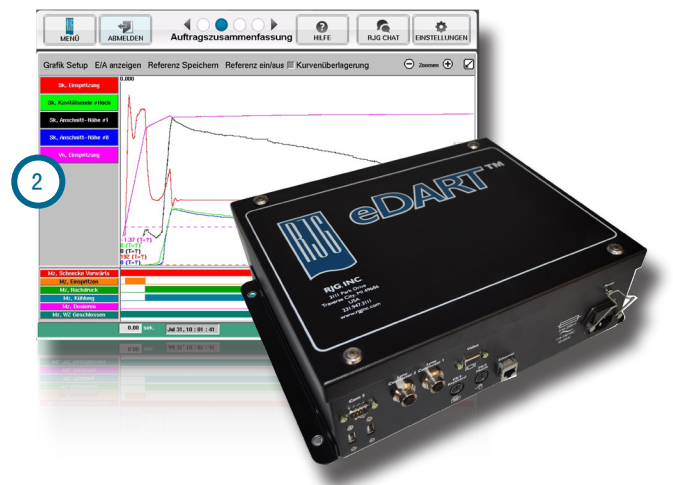
LYNX 高级线缆 CE-LX5-W

Lynx 高级线缆 (1 右侧) 是聚氨酯涂层电缆，适用于注塑环境中的热量和应力。电缆长度为 12 - 473 英寸 (0,3 - 12 m)，可订购直接头或 90° 接头。需要一台 CE-LX5-W 将 ID7-M-SEQ 与 eDART 或 CoPilot 系统连接。



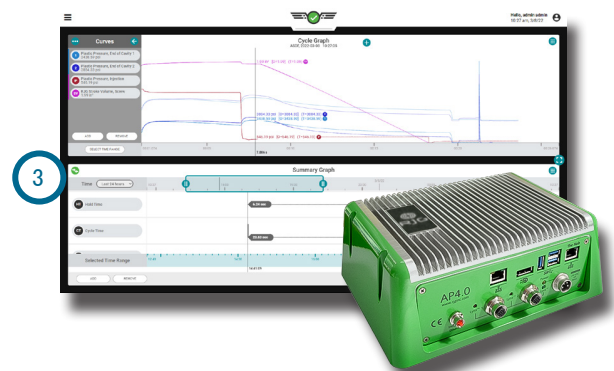
eDART 工艺控制器

eDART 过程控制器 (2 右图) 是 eDART 系统的基本硬件单元。eDART 系统是业内最强大的过程控制系统，使注塑商能够稳定和控制注塑成型过程并遏制不良零件，从而确保高质量和降低成本。



COPILOT系统应用处理器AP4.0

CoPilot 系统应用处理器 AP4.0 (右图 3) 是 CoPilot 系统的基本硬件单元。CoPilot 是最先进的注塑成型智能技术。简单、用户友好的软件确保客户只收到最高质量的零件，同时最大限度地减少过程中的浪费。



同类产品

以下产品与
DIN/LX-M 类似，兼容 eDART 或 Copilot
过程控制和监控系统。

LYNX双继电器输出模块 OR2-M

Lynx 屏蔽式双继电器输出模块 OR2-M (1 右图) 是一种屏蔽式 DIN 安装模块，可连接 eDART 或 CoPilot 系统和分拣设备或注塑机，以实现零件遏制或控制转移。该模块经过屏蔽，即使在恶劣的成型环境中也能确保高质量的数据，并且可以安装在机器面板中常见的标准 35 mm DIN 导轨上。



LYNX模拟输入模块 - 封闭屏蔽型 IA1-M-V

Lynx 屏蔽模拟输入模块 IA1-M-V (2 右图) 是一种屏蔽式 DIN 导轨安装模块，可连接 eDART 或 CoPilot 系统和注塑机，以便从模拟测量设备收集 0 - 10 V DC 信号，提供信息，例如：注射压力、塑料压力、螺杆位置 和温度。



LYNX™屏蔽模拟输出模块OA1-M-V电缆

Lynx 屏蔽模拟输出模块 IA1-M-V (右侧的 3) 是一个屏蔽的 DIN 导轨安装模块，连接 eDART 或 CoPilot 系统和注塑机以提供 0 - 10 V 直流信号到传感器或输入，例如塑料和液压输入卡，或促进机器传输。



地点/办事处

美国	RJG 美国公司 (总部) 3111 Park Drive Traverse City, MI 49686 电话: +01 231 947-3111 传真: +01 231 947-6403 sales@rjginc.com www.rjginc.com	意大利	NEXT INNOVATION SRLMILANO, ITALY电话: +39 335 178 4035SALES@IT.RJGINC.COMIT. RJGINC.COM
墨西哥	RJG (墨西哥) 分公司 Chihuahua, Mexico 电话: +52 614 4242281 sales@es.rjginc.com es.rjginc.com	新加坡	RJG (S. E. A.) PTE LTD Singapore, Republic of Singapore 电话: +65 6846 1518 sales@swg.rjginc.com en.rjginc.com
法国	RJG 法国分公司 Arnithod, France 电话: +33 384 442 992 sales@fr.rjginc.com fr.rjginc.com	中国	RJG CHINA 中国成都 电话: +86 28 6201 6816 sales@cn.rjginc.com zh.rjginc.com
德国	RJG 德国分公司 Karlstein, Germany 电话: +49 (0) 6188 44696 11 sales@de.rjginc.com de.rjginc.com	韩国	CAEPRO Seoul, Korea 电话: +82 02-2113-1870 sales@ko.rjginc.com www.caepero.co.kr
爱尔兰/英国	RJG 科技, LTD. Peterborough, England 电话 +44 (0) 1733-232211 info@rjginc.co.uk www.rjginc.co.uk		