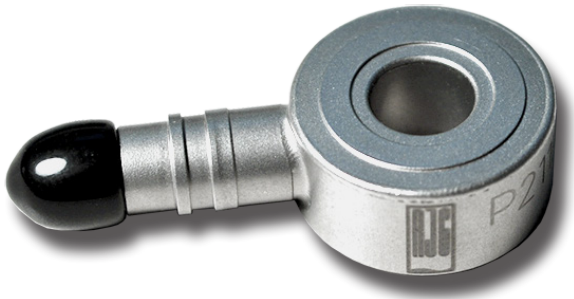
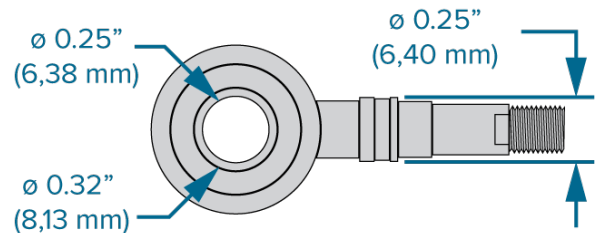
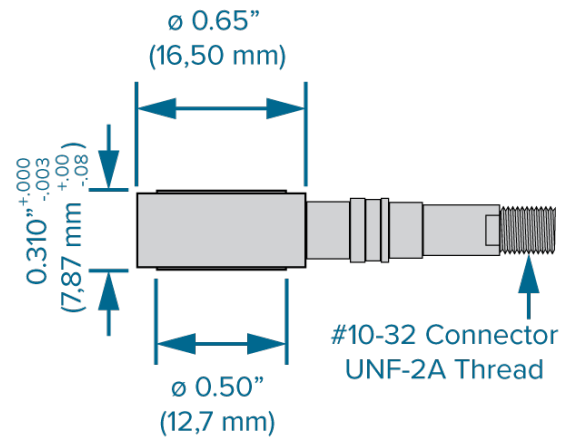


## 压电式负载垫圈式传感器

211M18



压电负载垫圈传感器 211M18 测量腔压力 在喷射器套筒上。对于司筒针来说，型芯顶针会穿过负荷垫圈，因此只会监测来自司筒的压力。



## 技术规格

## 性能/环境

传感单元	压电式	
范围	10 - 5,000 lb.	0.04 - 22 千牛
敏感度 (±15%)	18 pC/lb.	4,05 pC/N
线性	1% 全量程	
Max. 温度	400 ° F	204 ° C

## 传感器

传感器外壳	不锈钢
连接器	10-32同轴插孔

## 兼容的电缆和长度

## 线缆

单通道	C-LW003C10-F
多通道	C-LW003C10-A

## 电缆长度

长度必须比所需的长度长，以便于安全地安装和从工具上拆卸连接器，以避免引线张紧力；通常情况下2-3英寸（50 - 75 mm）的余留就足够了。运用优质的测试来确定每个应用所需的适当电缆长度。



电缆订购长度

## 安装

有关所有尺寸请参阅产品手册和安装指南 - 可从 [www.rjginc.com](http://www.rjginc.com) 下载。

1 核心引脚

2 顶出套筒

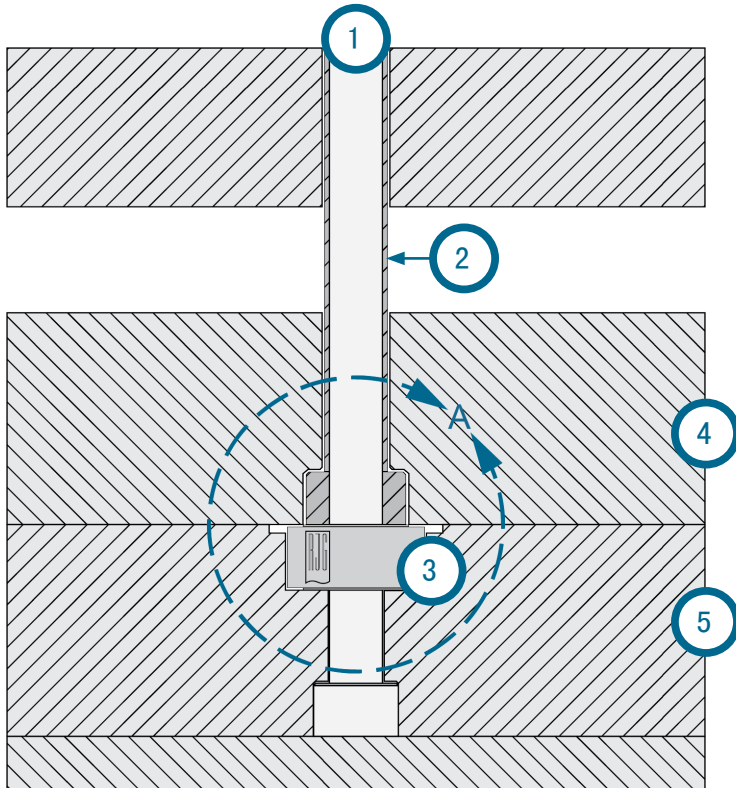
3 压电式负载垫圈式传感器

4 顶料托料板

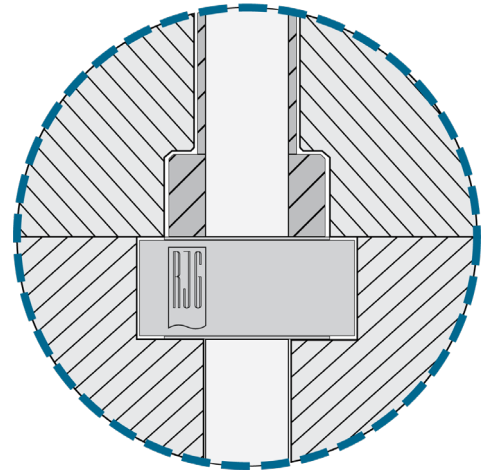
5 顶料板

6 垫圈<sup>†</sup>

<sup>†</sup> 如果弹射套筒不接触 80% 的传感器负载表面，则需要使用垫片。

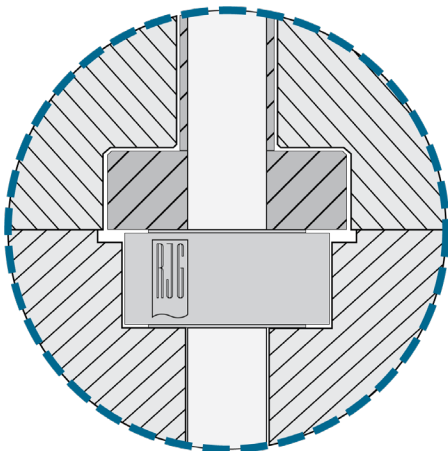


标准安装



细节 A

顶出套筒沉孔



垫片<sup>†</sup> 安装

