

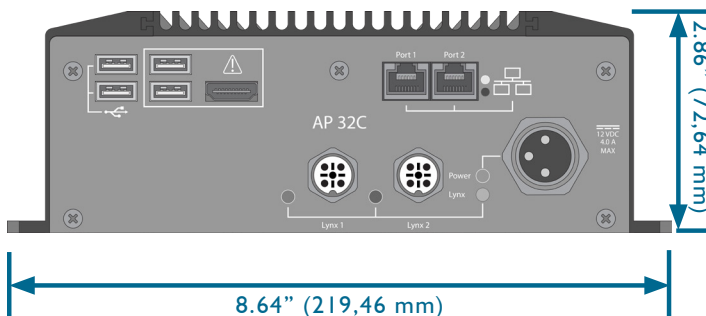


传感器评估测试仪



Sensor eValuator可以同时测试多达30个Lynx™腔压力传感器，包括自动测试用于天猫通信的应变计传感器，零偏移量和断线/失效量规测试；压电传感器的自动测试，用于山猫通讯和漂移测试；手动测试应变计传感器以检测基本力；以及手动测试压电传感器以检测基本力。

产品尺寸



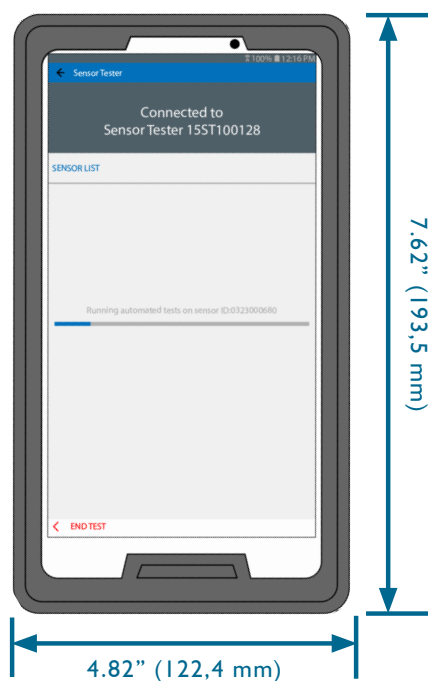
技术规格

硬件

随附电源	12 V 直流
Lynx 电缆	CE-LX5-.5M
Max. Lynx 传感器	30
平板电脑	7"三星平板电脑，带USB线

应用

操作系统要求	Android 4.4 KitKat 或更新版本
所需内存	10 MB



操作

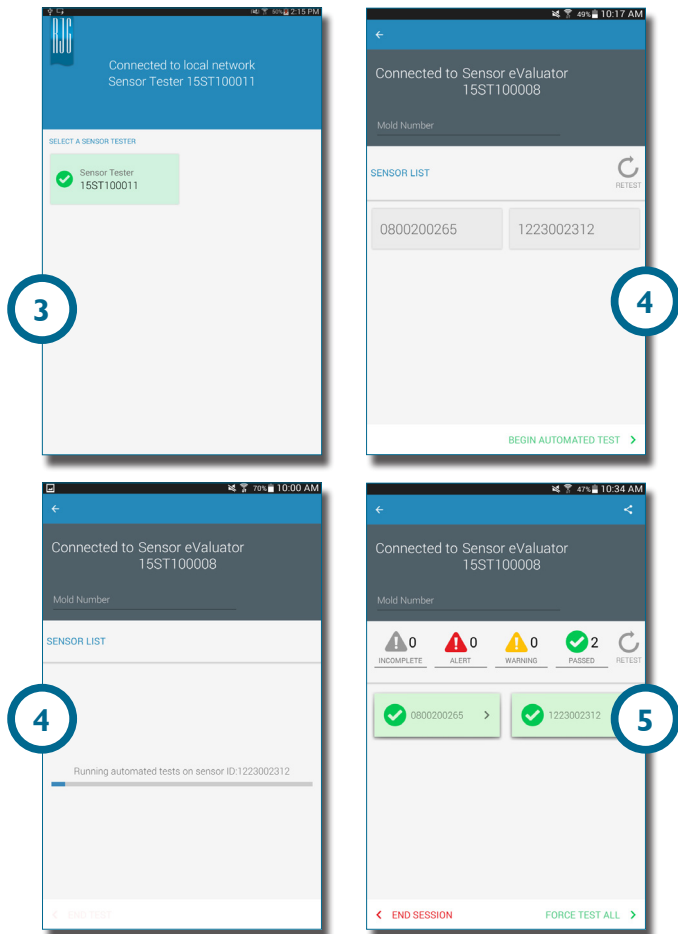
NOTE 为获得最佳性能，平板电脑应尽可能靠近AP 32C和待测传感器。

1. 将电源连接到电源和AP 32C；如果电源打开，电源指示灯将亮起。
2. 将天猫电缆连接到AP 32C和传感器上的天猫输入。
3. 在平板电脑上打开应用程序，然后选择要连接的Sensor eValuator（**3** 在右侧）。

NOTE 必须在平板电脑上启用WiFi才能与AP 32C连接。

4. 开始自动测试（**4** 在右边）。
5. 强制测试传感器；完成后结束力测试（**5** 在右侧）。

NOTE 如果在指定时间内未收到传感器信号，应用程序会显示超时错误；准备对传感器施加力。



有关完整的操作说明，故障排除和保修信息，请参阅《Sensor eValuator用户指南》，该指南可从www.rjginc.com在线下载。

- A** USB 1
- B** 电源端口
- C** 电源指示灯
- D** Lynx端口
- E** 平板电脑

